

## LUPUSNET HD - LE933 PLUS

Art. 10942

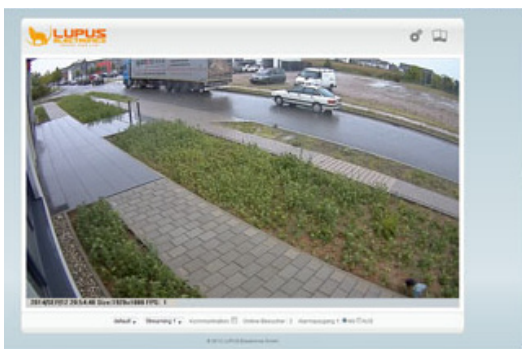
EAN: 4260195433564



**LUPUSNET HD - Die Zukunft der professionellen Videoüberwachungstechnik.**

- » FullHD 1080p (1920x1080 Pixel)
- » IR-Nachtsicht bis zu 35 Metern
- » Hochwertiges 2,8 - 12mm Objektiv
- » Einstellbarer Blickwinkel von ca. 94°-31°
- » Sony® CMOS und Sony® Xarina Signalprozessor
- » WLAN fähig
- » Hochwertiges Alu Gehäuse mit IP66 (wetterfest)
- » Für Wand und Deckenmontage geeignet

### LUPUSNET HD - LE933 Plus

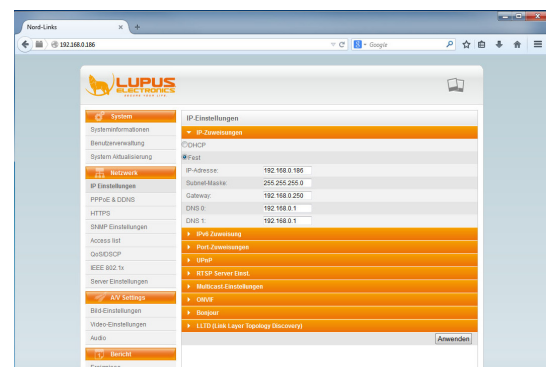


### LUPUSNET HD – Future Security.

LUPUSNET HD ist die Zukunft der Netzwerk-Videoüberwachungstechnik. Die außergewöhnliche Bildqualität der LUPUSNET-Kameras auch bei schlechten Lichtverhältnissen und ihre hervorragende technische Ausstattung, verbunden mit einem vergleichsweise geringen Installationsaufwand machen die LUPUSNET HD-Serie zu einem unschlagbaren Verbündeten für Ihr Projekt. Dabei umfasst die große Auswahl an Kameragehäusen und Ausstattungsvarianten Best-Practice Lösungen für jedes denkbare Anforderungsprofil. Zusammen mit der äußerst konkurrenzfähigen Preisgestaltung aller neuen LUPUSNET HD-Modelle lassen sich IP-Kamera-Projekte kosteneffizienter gestalten als jemals zuvor.

### Schnell einzurichten, einfach zu bedienen

Das für diese IP-Kameraserie entwickelte Einstellungs Menü, soll den Benutzer einfach und intuitiv durch die Funktionen der Kamera führen. Sollten Sie dennoch Fragen haben, zögern Sie nicht uns anzurufen !

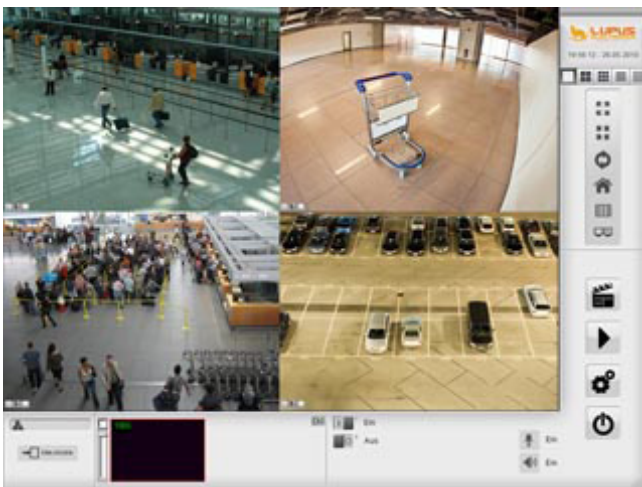
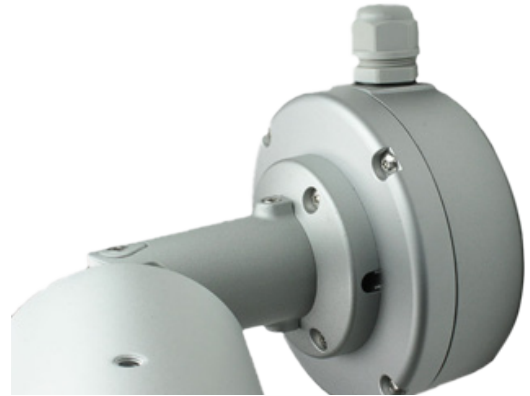


### Die neuartige LUPUSNET HD Bewegungserkennungsfunktion

Unsere IP-Kameraserie hat eine neuartige Bewegungserkennungsfunktion, die die Anzahl von Fehlalarmen drastisch reduziert. So kann erst dann Alarm ausgelöst und aufgezeichnet werden, wenn sich ein Objekt über eine einstellbare Dauer vor der Kamera bewegt. Hierzu können Sie eine Sensitivität (0-10), die Intensität (0-10) sowie eine Zeit in Sekunden (3-10) angeben. Erst wenn sich das Objekt, wie hier im Beispiel, 3 Sekunden lang bewegt und einen Bewegungsaus Schlag über der angegebenen Intensität (rote Linie) auslöst, wird Alarm gegeben bzw. aufgezeichnet.

## Die Montagebox ermöglicht eine professionelle, wetterfeste Installation

Installationsfreundlicher denn je, alle Anschlüsse im Gehäuse: Durch die neue Architektur der Kameras werden alle Kabel innen geführt, die Anschlüsse liegen daher entweder direkt im Gehäuse oder werden durch den Standfuß zu einer neuartigen Unterputzdose aus hochwertigem Aluminium geführt. Hierzu haben wir eine Aufputzdose entwickelt, die mit allen wetterfesten LUPUSNET-HD Kameras kompatibel ist. Die Aufputzdose wird direkt unter den Fuß geschraubt und wirkt wie eine erweiterte Standfußplatte. Aber sie ist natürlich groß genug, um alle Kabelverbindungen zu beherbergen. So ist alles sauber und ästhetisch ansprechend verlegt. Die Unterputzdose ist optional erhältlich.



## LUPUSNET HD Lite - kostenlose Clientsoftware inklusive!

- Unterstützt max. 36 LUPUSNET HD-Kameras
- FullHD Dual-Monitor Unterstützung mit je 1080p
- H.264, MPEG4, MJPEG Komprimierung
- 3 unterschiedliche Aufnahmemodi
- kalendarische Videosuche
- Datensicherung in AVI oder JPG
- Video- und Audioaufzeichnungen
- PTZ-Steuerung, Digitaler Zoom, E-Maps
- FTP-Upload auch für Bilddarstellung auf Webseiten
- Audio Broadcast
- Dual-Streaming (max. Auflösung im Vollbild, kleinere Auflösung im Multibild)

## Kostenlose iPhone und Android APP

Mit der kostenlosen iPhone und Android APP können Sie die Livebilder Ihrer Kameras sehen, die Daten der SD-Karte auslesen und eine Audioübertragung starten. Die kostenfreie APP können Sie in folgendes Stores downloaden:

Die kostenfreie APP können Sie in folgendes Stores downloaden:



## TECHNISCHE DATEN

### Hardware

CMOS Sensor	Sony Exmor®
CPU	Sony Xarina-e®
RAM	256MB
Flash	512MB
Bild Sensor Sony Exmor®	1/2.9" (7,1mm) CMOS
Sensitivität	0.008 Lux Farbe, 0.003 Lux sw (IR aus), 0 lux (IR an)
Auflösungen	1920x1080@30fps, 1280x720@30fps, 640x480@30fps, 320x240@30fps, 176x144@30fps
DC Iris	Ja, Variofocal 2.8 - 12.0mm Megapixel, asphärisch
Blickwinkel	Horizontal von: 94.42° bis 31.29° Vertikal von: 18.23° bis 53.64°
ICR	Mechanisch schwenkbarer IR Cut filter
LED	28 Standard IR LED + 2 x High Power LED, 850nm
Nachtsichtreichweite	max. 35 m
I/O	1 Sensor Eingang / 1 Relais Ausgang GND (Ground): Initial state is LOW DO (Digital Output): DC 5V, 15mA DI (Digital Input): Max. 50mA, DC 5V
SD-Kartenslot	Ja, MicroSD bis 32GB (nicht im Lieferumfang)
RS-485	Ja
Video Ausgang	-
Audio Eingang	1 Klinke 3.5mm
Audio Ausgang	1 Klinke 3.5mm
Strom über Ethernet (POE)	Nein
Stromverbrauch	Via Netzteil DC 12V 500mA: 3.84W (IR aus), 5.76W (IR an)
Betriebstemperatur	-20°C ~ 60°C (IR aus)
Maße	83mmØ x 170 mm Länge (240 mm mit abgeknicktem Standfuß)
Schutzklasse	IP66
Gewicht	920g
Netzwerkanschluss	LAN + WLAN
<b>Netzwerk</b>	
Netzwerkprotokolle	IPv6, IPv4, HTTP, HTTPS, SNMP, QoS/DSCP, Access list, IEEE 802.1X, RTSP, TCP/ IP, UDP, SMTP, FTP, PPPoE, DHCP, DDNS, NTP, UPnP, 3GPP, SAMBA, Bonjour
Ethernetanschluß	ja, 10/100 Base-T
Wireless/WLAN	Ja, IEEE802.11b/g/n
Sicherheit (WLAN)	WPA2-
IP-Einstellungen	Via separatem IP-Finder, im Webserver (DHCP / statisch), IPv6 Unterstützung (DHCP), Porteinrichtung (HTTP & HTTPS), UPnP (Portforwarding / HTTPS / RTSP), RTSP Server (Verschlüsselung / Startport / Endport), Multicast Streaming (2 Streams), ONVIF (v.2.10/ v1.02, v.1.01, aus, Sicherheit, RTSP), Bonjour, Link Layer Topology Discovery (LLTD)
PPPoE	PPPoE Benutzername und Passwort, Emailversand bei Einwahl
DDNS	An / Aus, Provider: lupus-ddns.org, dyndns.org, ddns.camddns.com, ddns.ipddn.com, 3322.org, no-ip.org, IPTECNO DDNS
HTTPS	Zertifikat anfordern / anzeigen, Verbindungseinstellung (HTTP / HTTPS, beides)
SNMP	Simple Network Management Protokoll (IPX Novell / NetWare, AppleTalk), Versionen: SNMPv1, SNMPv2c, SNMPv3 (SNMPv1/v2c Trap)
IP Filterung	Zugriff von max. 10 IPv4-Adressen Zulassen / Verbieten
QoS/DSCP	Quality of Service / Differentiated Services
IEEE 802.1x	Authentifizierung und Autorisierung, CA Zertifikat / Client Zertifikat / Client Private Key
Server Einstellungen	Mail Versand (TLS / SSL) mit JPG-Bild, FTP Upload (Port / Pfad), SAMBA (Netzwerkspeicherung) im JPG-Bild oder max. 15 Sek. AVI-Video

## TECHNISCHE DATEN

### System

Kameraname	max. 22 zeichen
LED Statusleuchte in der Kamerafront	Ein / ausschaltbar
Sprachen	Englisch, Deutsch, Französisch, Italienisch, Spanisch, Russisch, Chinesisch, Chinesisch (traditionell), Portugiesisch, Polnisch, Japanisch
OSD-Einstellungen	Zeitstempel an/aus, dynamische Textanzeige
Zeiteinstellungen	Datumsformat, Zeitzone, NTP Server, Mit PC Synchronisieren, Manuell
Benutzermanagement	Anonyme Anmeldungen an / aus, Benutzer hinzufügen, Benutzerliste
Admin-Funktionen	Firmware-Update, Neustart, Werkseinstellungen, Konfigurations Im- und Export

### Ereigniseinstellungen

Bewegungserkennung	3 Bereiche mit je 10 Empfindlichkeiten
Aktion bei Bewegung	E-Mail (mit Bild oder 15 Sekunden-Videoanhang), FTP (Bild- oder 15 Sekunden-Videoupload), Relais-Schaltausgang aktivieren, Auf SD-Karte speichern (Bild- oder max. 15 Sekunden-Video), SAMBA (Bild- oder 15 Sekunden-Videoupload), HTTP-Befehl versenden (zB. für SMS-Versand, 3 Bereiche auswählbar)
Vor- / Nachalarm	Voralarm 0 - 5 Sekunden, Nachalarm 0 - 10 Sekunden
Backup	Bei Netzwerkunterbrechung kann auf die SD-Karte aufgezeichnet werden
IP-Prüfung	Überprüft auf vorhandene Internetverbindung, bei einer Trennung wird auf SD-Karte gespeichert
Zeitplan	Tabellarisch (Mo-So, 0-24h)
Schnapschuss	aktivieren / deaktivieren, Intervall 1 - 50000 Sekunden, Dateiname wählbar, Überschreibefunktion bei FTP-Upload an/aus
Schnapschüsse speichern auf	E-Mail-Konto, FTP, SD-Karte, Samba
I/O-Einstellungen	Sensoreingang (5V Öffner / Schließer), N.O./N.C. wählbar, E-Mailversand, Zeitplan
Aktion bei Sensoreingang	E-Mail (mit Bild oder 15 Sekunden-Videoanhang), FTP (Bild- oder 15 Sekunden-Videoupload), Relais-Schaltausgang aktivieren, Auf SD-Karte speichern (Bild- oder max. 15 Sekunden-Video), SAMBA (Bild- oder 15 Sekunden-Videoupload), HTTP-Befehl versenden (zB. für SMS-Versand, 3 Bereiche auswählbar)
Relais-Schaltkontakt	Modi: An/Aus-Schalter, Zeitschalter (1-60 Sekunden)
Log-Liste	Systemprotokoll, Bewegungserkennungsprotokoll, I/O-Protokoll, Alle Protokolle
SD-Karte	Dateianzeige, Automatisch Löschen
Software- / NVR- / NAS-Support	Alnet, Artec, go1984, QNAP, Synology, Aver, Logilink, Geovision, Milestone, Heitel (sowie alle Anderen die das ONVIF 2.10 Protokoll unterstützen)

### Systemanforderungen

Betriebssystem	Windows 2000, XP, 2003, Windows 7, Microsoft IE 6.0 oder neuer
Hardware empfohlen	Intel Dual Core 1.66G, RAM: 1024MB, Grafikkarte: 128MB
Hardware minimum	Intel-C 2,8G, RAM:512MB, Grafikkarte: 64MB

### Lieferumfang

LUPUSNET HD Netzwerkkameramodell LE933 Plus	Software LUPUSNET HD Lite
Halterung inklusive	Handbuch Quick User Manual für Kamera, Benutzerhandbuch für Software und Kamera auf CD
Netzteil 12V 1A	

Ihr Partner für LUPUS-Produkte:

